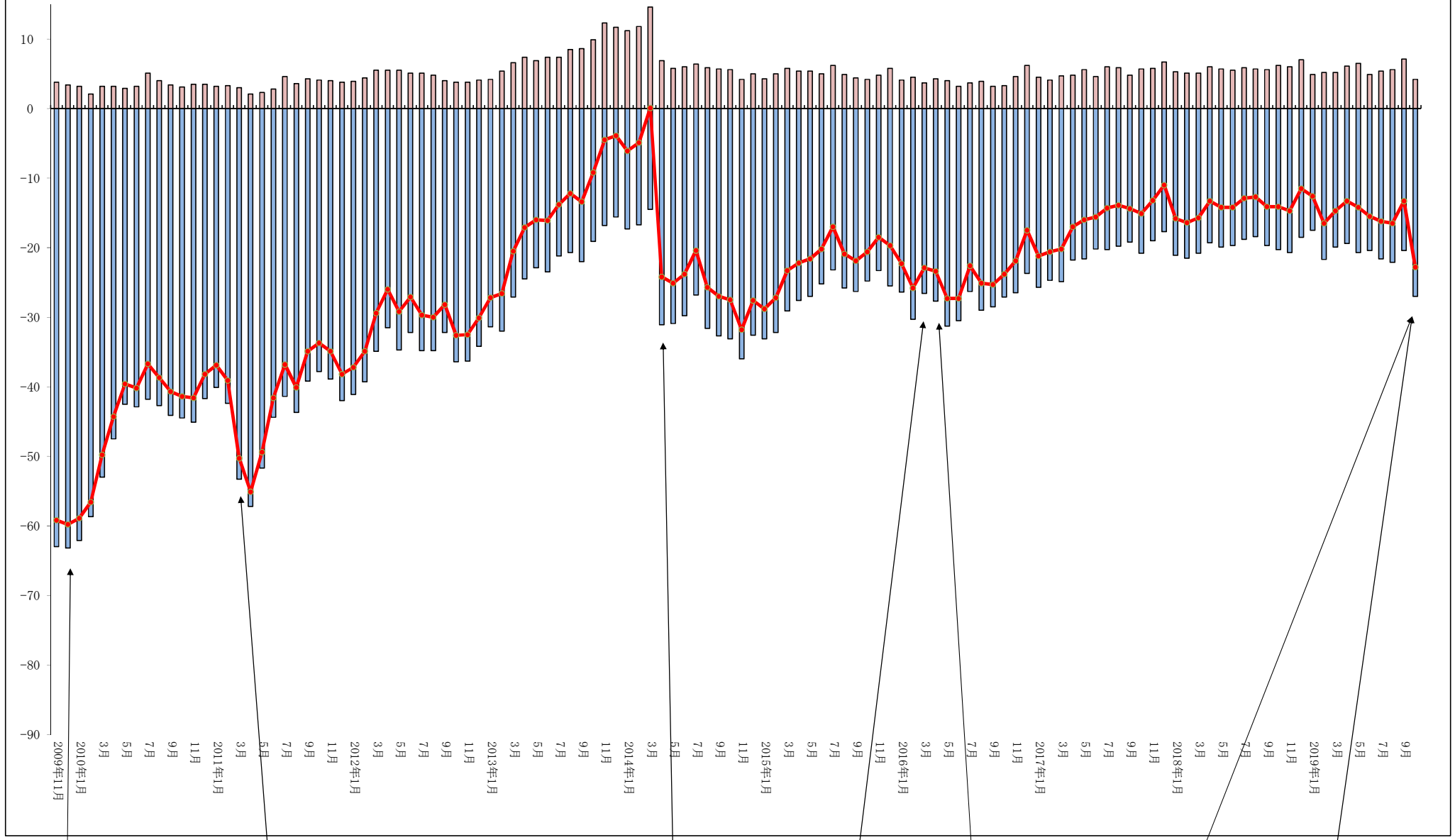


# 小規模企業景気動向調査(月次)

## 産業全体の業況…過去10年のトレンド…

■悪化  
■好転  
●DI



09年12月  
過去10年間最低数値  
(-59.8)記録

11年3月  
東日本大震災

14年4月  
消費税率8%に引上  
げ

16年2月16日  
日銀マイナス  
金利導入

16年4月  
熊本地震

19年10月  
消費税率10%引上げ

19年10月  
-22.8