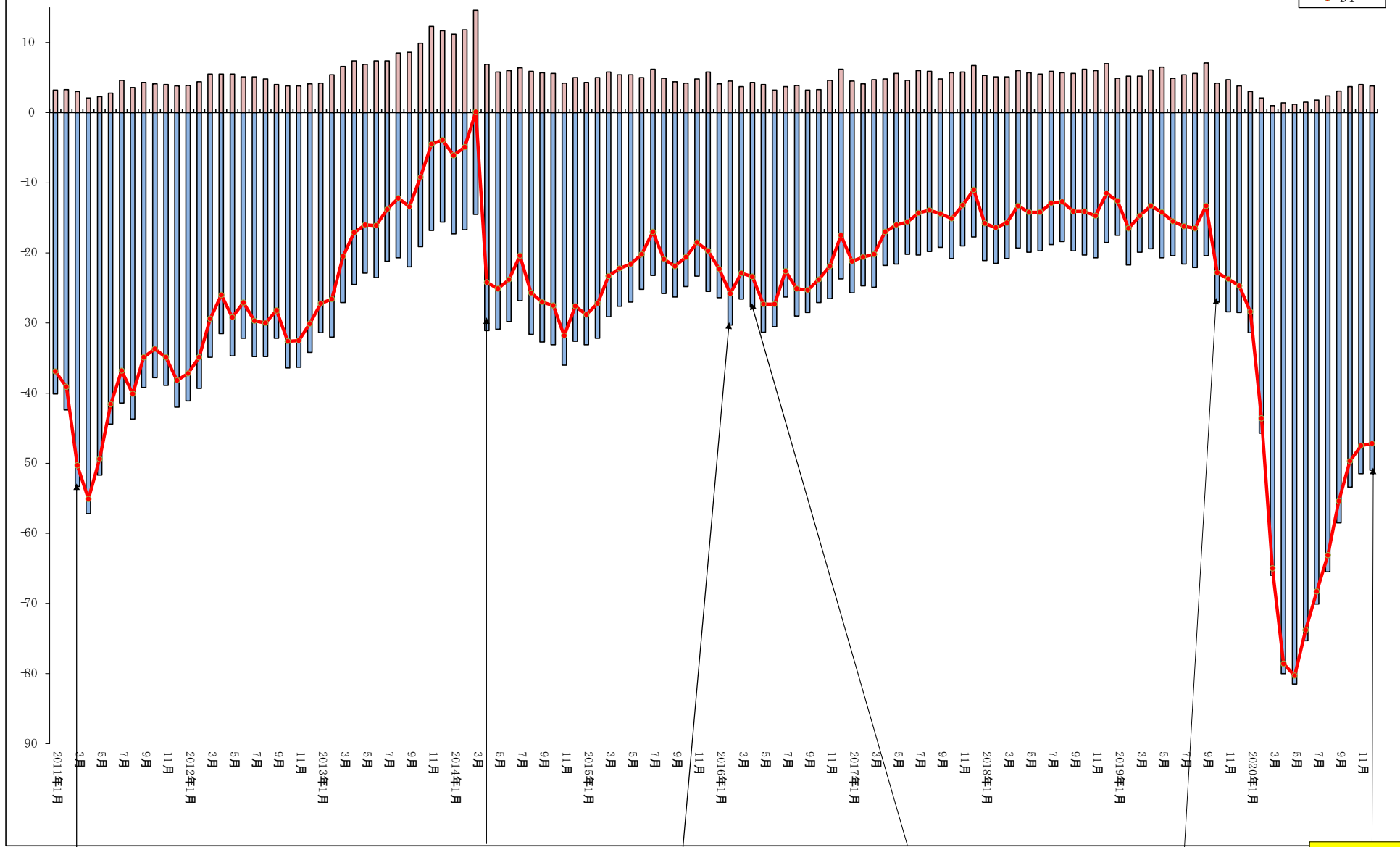


小規模企業景気動向調査(月次)

産業全体の業況…過去10年のトレンド…

■ 悪化
■ 好転
● DI



11年3月
東日本大震災
(-50.3)

14年4月
消費税率8%に引上
げ

16年2月16日
日銀マイナス金利導入
(-25.8)

16年4月
熊本地震(-23.4)

19年10月
消費税率10%引上げ
(-22.8)

20年12月
(-47.2)